

Ventura **TG** TRUE GEL

VTG 12 060



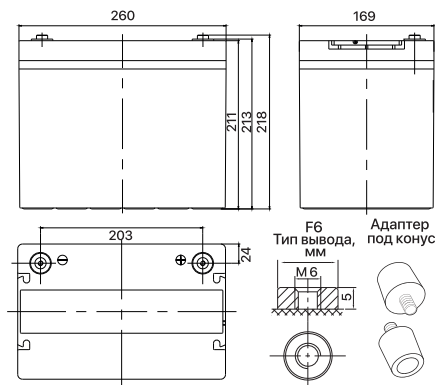
- Области применения: ИБП, загородные дома, котлы и насосы, полуборочная техника, автодома, лодки и катера, инвалидные коляски, оборудование для теплиц.
- Технология TRUE GEL – настоящие батареи с желеобразным электролитом.
- Клапан избыточного давления поддерживает внутри аккумуляторов необходимое давление для протекания реакции рекомбинации (коэффициент рекомбинации более 99%).
- Долив воды не требуется в течение всего срока службы.
- Возможен монтаж в горизонтальном и вертикальном положении.
- Установка на крышку не допускается.
- Идеальны для интенсивного циклического и стационарного режимов работы в экстремальных условиях.
- Количество циклов в циклическом режиме при DOD 60% - до 800 !!!
- Срок службы в стационарном режиме - 15 лет.
- Конструкция с усиленными решётками, высокочистым свинцом и запатентованным гелевым электролитом, позволяет VTG отлично восстанавливаться после глубокого разряда.

ТЕХНИЧЕСКИЕ ДАННЫЕ

Номинальное напряжение, V	12
Материал корпуса	A.B.S. UL94-HB
Номинальная емкость: C ₅ до 1,75 V/эл-т Ач C ₂₀ до 1,75 V/эл-т Ач	60.0 75.0
Диапазон рабочих температур °C: - рабочая температура - разряд - заряд - хранение	+25 ± 5 -40 ~ +60 -20 ~ +50 -40 ~ +60
Среднемесячный саморазряд, не более ...%	3
Напряжение заряда, V: - режим постоянного подзаряда - циклический режим	13.6-13.8 14.2~14.4
Максимальный зарядный ток, A	15.0
Вес, кг	22.5



Габаритные размеры, мм



РАЗРЯД ПОСТОЯННЫМ ТОКОМ, А (25°C)								
Конечное напряжение, В/эл-т	Время разряда							
	10 мин	15 мин	30 мин	1 ч	2 ч	3 ч	5 ч	8 ч
1.60 В	139.0	108.8	71.50	41.9	25.1	17.3	12.1	8.25
1.65 В	132.3	106.5	70.30	41.7	24.9	17.2	12.0	8.18
1.70 В	127.6	104.9	69.9	41.3	24.7	17.1	11.9	8.11
1.75 В	119.1	101.0	69.7	41.0	24.5	17.0	11.8	8.05
1.80 В	109.9	94.20	69.3	40.0	24.1	16.6	11.6	7.91

РАЗРЯД ПОСТОЯННОЙ МОЩНОСТЬЮ, Вт/эл-т (25°C)								
Конечное напряжение, В/эл-т	Время разряда							
	10 мин	15 мин	30 мин	1 ч	2 ч	3 ч	5 ч	8 ч
1.60 В	247	198	134	80.7	49.3	34.3	24.0	16.4
1.65 В	239	194	133	80.5	49.0	34.4	23.9	16.3
1.70 В	233	192	133	79.9	48.7	34.2	23.9	16.2
1.75 В	219	186	132	79.2	48.3	34.1	23.6	16.1
1.80 В	205	174	132	77.7	47.7	33.1	23.2	15.8

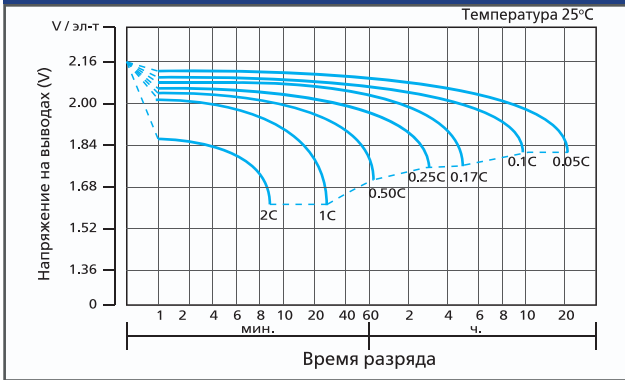
Примечание: приведены средние значения, полученные в течение трех циклов заряда/разряда

Производитель оставляет за собой право вносить изменения в связи с проводящимися мероприятиями по оптимизации типов

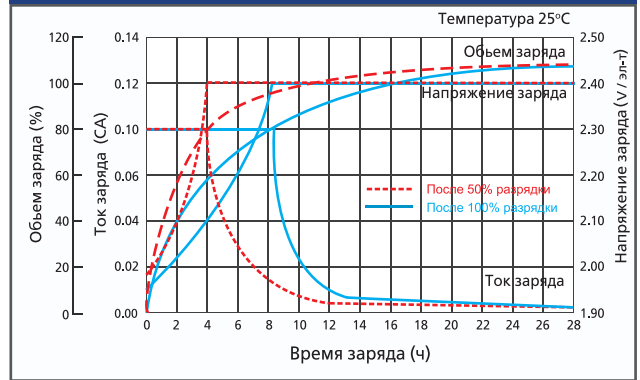
АКБ Пром
+7 495 320-33-20
www.akbprom.ru

VTG 12 060

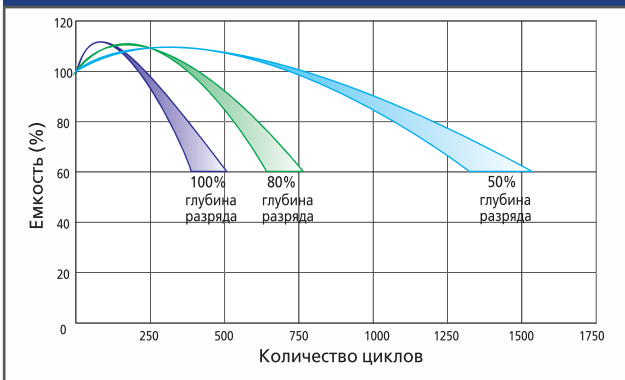
ГРАФИК РАЗРЯДА



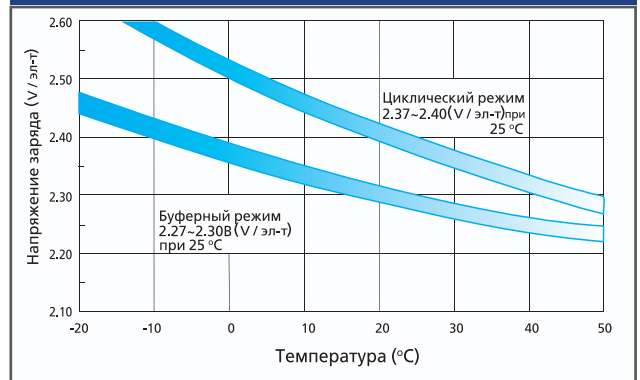
ХАРАКТЕРИСТИКИ ЗАРЯДА



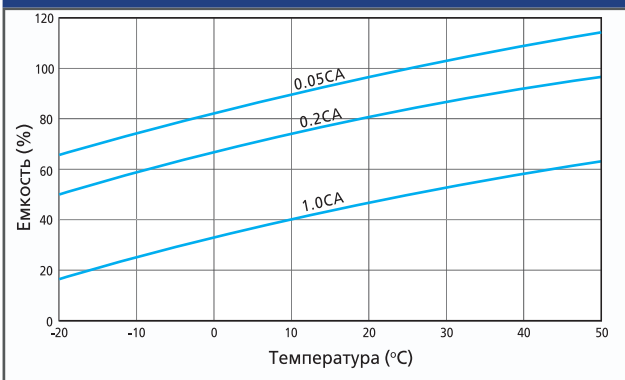
СРОК СЛУЖБЫ



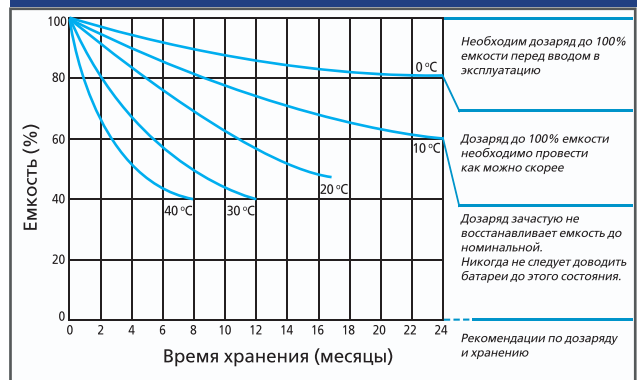
ЗАВИСИМОСТЬ НАПРЯЖЕНИЯ ОТ ТЕМПЕРАТУРЫ



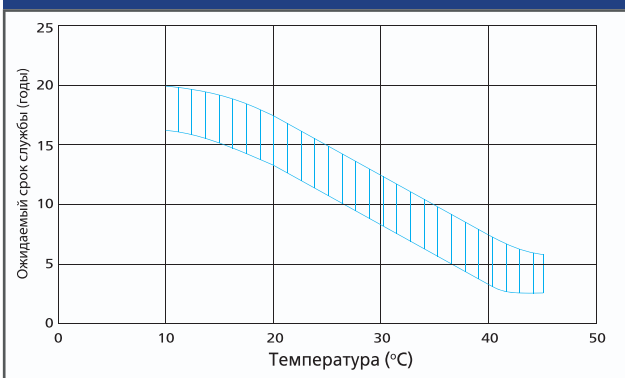
ЗАВИСИМОСТЬ ЕМКОСТИ ОТ ТЕМПЕРАТУРЫ



ХРАНЕНИЕ И САМОЗАРЯД



ЗАВИСИМОСТЬ СРОКА СЛУЖБЫ ОТ ТЕМПЕРАТУРЫ



ЗАВИСИМОСТЬ ОСТАТОЧНОЙ ЕМКОСТИ ОТ НАПРЯЖЕНИЯ ХОЛОСТОГО ХОДА (20°C)

